

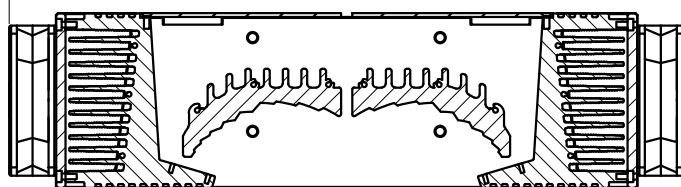
A

B

C

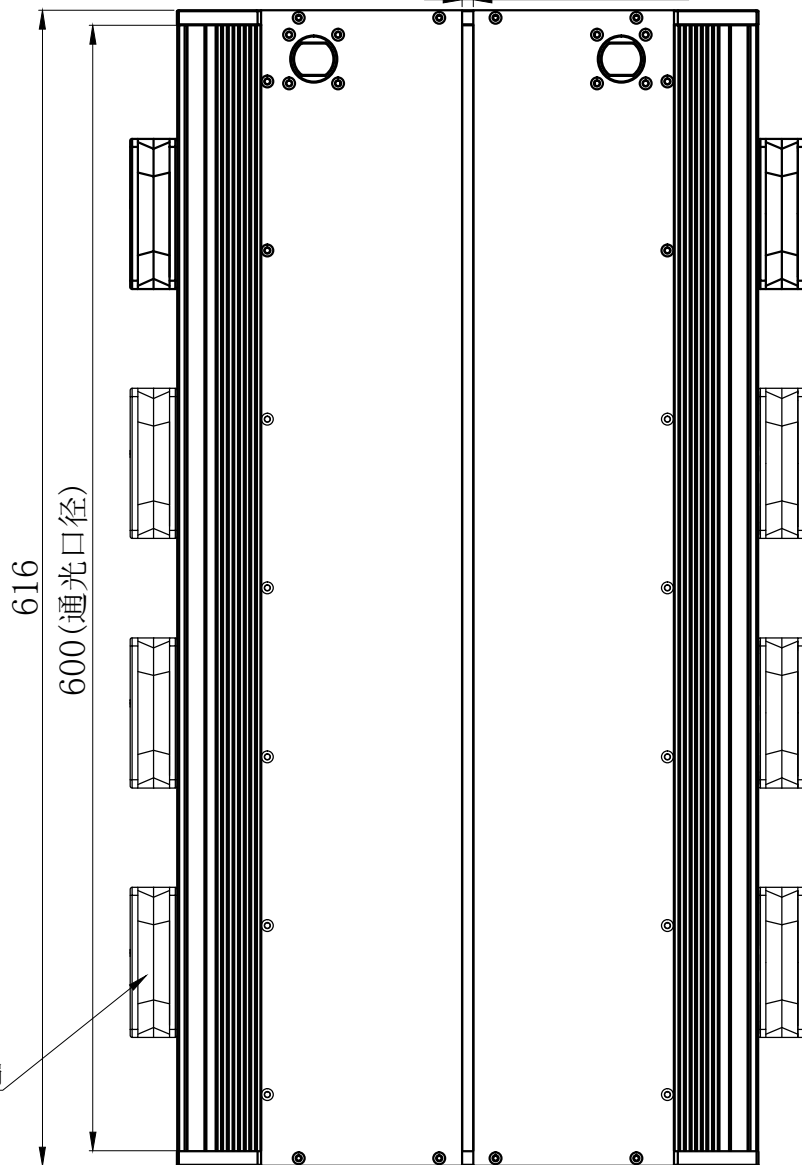
D

360



11.5(工作距离)

6(通光口径)



616

600(通光口径)

160

100

8个8025高速散热风扇

8-M5贯穿(正反两面安装用)

69

12

30

50

8-M4深6(正反两面安装用)

特别注意:

1. 产品重量约18KG.

wordop®

产品安装尺寸图

日期 2018-06-29



名称 多角度线形光源

版本

比例

单位

型号 LNMA-600W-GFN

A. 1

1:4

mm

A

B

C

D