



# 工业RFID识别系统 产品手册

工业RFID识别系统主要由工业读写器、工业总线网关模块、电源模块、PLC控制器、步进电机、步进电机驱动器等组成。



## 应用领域

工业RFID识别系统广泛应用在自动化生产线项目中,如AGV车导航、输送线、分拣线、节拍物流、自动化产线、模具管理、汽车零部件总装产线等领域。



AGV车导航



物流分拣线



汽车零部件管理



机床刀具管理



工业制造



压铸件流程控制



桁架机器人管理



智能仓储管理

## 工业级高频读写器



VI-IR50-HF

性能参数	
协议标准	ISO-15693/ISO-14443A
工作频率	13.56MHz
通讯接口	RS485 或 TCP 以太网
电源电压	9~30VDC
读写距离	0~8cm(与标签有关)

物理参数	
外形尺寸	50×50×40mm
整机重量	120g
防护等级	IP67
外壳材料	PC+ABS
工作温度	-25°C~+70°C



VI-IR620

性能参数	
协议标准	ISO-15693
工作频率	13.56MHz
通讯接口	RS232或RS485或POE 网关与PLC通讯线
电源电压	18~30VDC
读写距离	0~15cm(与标签有关)

物理参数	
外形尺寸	90*94.9*40mm
整机重量	0.33kg
防护等级	IP67
外壳材料	PS+ABS
工作温度	-25°C~+70°C



VI-C618

性能参数	
协议标准	ISO-15693
工作频率	13.56MHz
通讯接口	RS485
电源电压	DC 24V
读写距离	0~4cm(跟标签性能有关)

物理参数	
外形尺寸	∅18mm*80mm
整机重量	80g
防护等级	IP67
外壳材料	ABS+铝合金
工作温度	-25°C~+85°C



VI-C630

性能参数	
协议标准	ISO-15693
工作频率	13.56MHz
通讯接口	RS485
电源电压	DC 24V
读写距离	0~7cm(标准IC卡)

物理参数	
外形尺寸	∅30mm*90mm
整机重量	150g
防护等级	IP67
外壳材料	ABS+铝合金
工作温度	-25°C~+85°C

## 工业级UHF超高频读写器



VI-IR610

性能参数	
协议标准	EPC ISO 18000-6C/6B
工作频率	860MHz - 960MHz
通讯接口	RS232、RS485
通信协议	ModBus RUT RS232 TCP/IP
电源电压	9-24V
读写距离	30cm-200cm (和标签性能有关)
通信速率	9600~115200bps
GPIO功能	继电器一进一出

物理参数	
外形尺寸	95×95×40mm
整机重量	450g
防护等级	IP67
存储温度	-20°C~+85°C
工作温度	-20°C~+60°C
湿度	5% ~95%, 非凝结
连接器	圆形防水M10针插座
安装方式	镀锌铁支架, 角度可调节



VI-C610PN

性能参数	
协议标准	EPC ISO-18000-6C
工作频率	902 MHz ~ 928 MHz
通讯接口	以太网
通信协议	ProfiNet、ModBus TCP
电源电压	以太网供电46-54V、直流24V
读写距离	0~200cm和标签性能有关)
功耗	2.6W

物理参数	
外形尺寸	92×86×40mm
整机重量	230g
防护等级	IP67
存储温度	-40°C~85°C
工作温度	-25°C~70°C
湿度	10%~90%非凝结状态
跌落测试	1.2米自由跌落



VI-IR611

性能参数	
协议标准	EPC ISO 18000-6C
工作频率	920MHz~925MH
通讯接口	RS-485、TCP/IP、工业总线(接网关)
输出功率	10~27dBm
电源电压	24VDC
读写距离	大于100cm(输出功率23dBm)
步进功率	1dBm

物理参数	
外形尺寸	80mm×85mm×40mm
整机重量	350g
防护等级	IP67
存储温度	-20°C~+85°C
工作温度	-25°C~+60°C
湿度	5% ~95%, 非凝结
外壳材料	工程塑料

## 工业总线网关



VG-NM2025

性能参数	
信号类型	8通道IO口、4通道RFID端口
供电电压	18V~ 30VDC
供电电流	$I_{max} \leq 0.3A$
通讯接口	M12-4孔接头
通讯协议	ProfiNet、EtherCAT、EtherNet/IP、CC-LINK

物理参数	
外形尺寸	66×236×22mm
工作温度	-40°C~ +70°C
存储温度	-40°C~+85°C
相对湿度	5% ~95%, 非凝结
防护等级	IP67
电磁兼容	EN61131-2/EN50082-2

## 配线



网关与读写器连接线



网关电源线



网关与PLC通讯线

## 行业案例



新能源管理



发动机装配管理



汽车装配管理



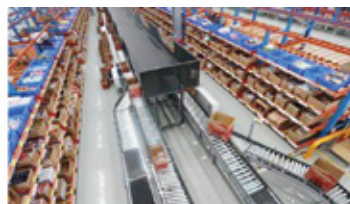
注塑模具管理



3C/家电行业管理



电镀管理



物流自动产线管理



涂装车间管理



关注公众号了解更多

**咨询热线：0755-82426775**

## 深圳市万全智能技术有限公司

Shenzhen VANCH Intelligent Technology Co.,Ltd

---

网站：<http://www.vanch.cn>

邮箱：[sales@vanch.net](mailto:sales@vanch.net)

地址：深圳市龙华区清湖工业区清宁路富安娜工业园B栋4楼西侧